

二氧化碳傳感器

VC2008系列

產品簡介

VC2008 系列是一安裝方便、操作簡單、品質穩定的二氧化碳感測器。他是專門為智慧建築空調控制以及其他需要檢測二氧化碳含量的場所而設計。即時檢測空氣中二氧化碳含量，出廠設定標準範圍 0-2000ppm CO₂(根據特殊要求，測量範圍可以更高)帶有標準線性輸出:0-10V&4-20mA及繼電器開關輸出。

根據室內人數和新風量的需求來做適當的通風，不但能確保室內空氣的清新，而且在人少或無人時，系統還能自動減低通風量，以節約能源。

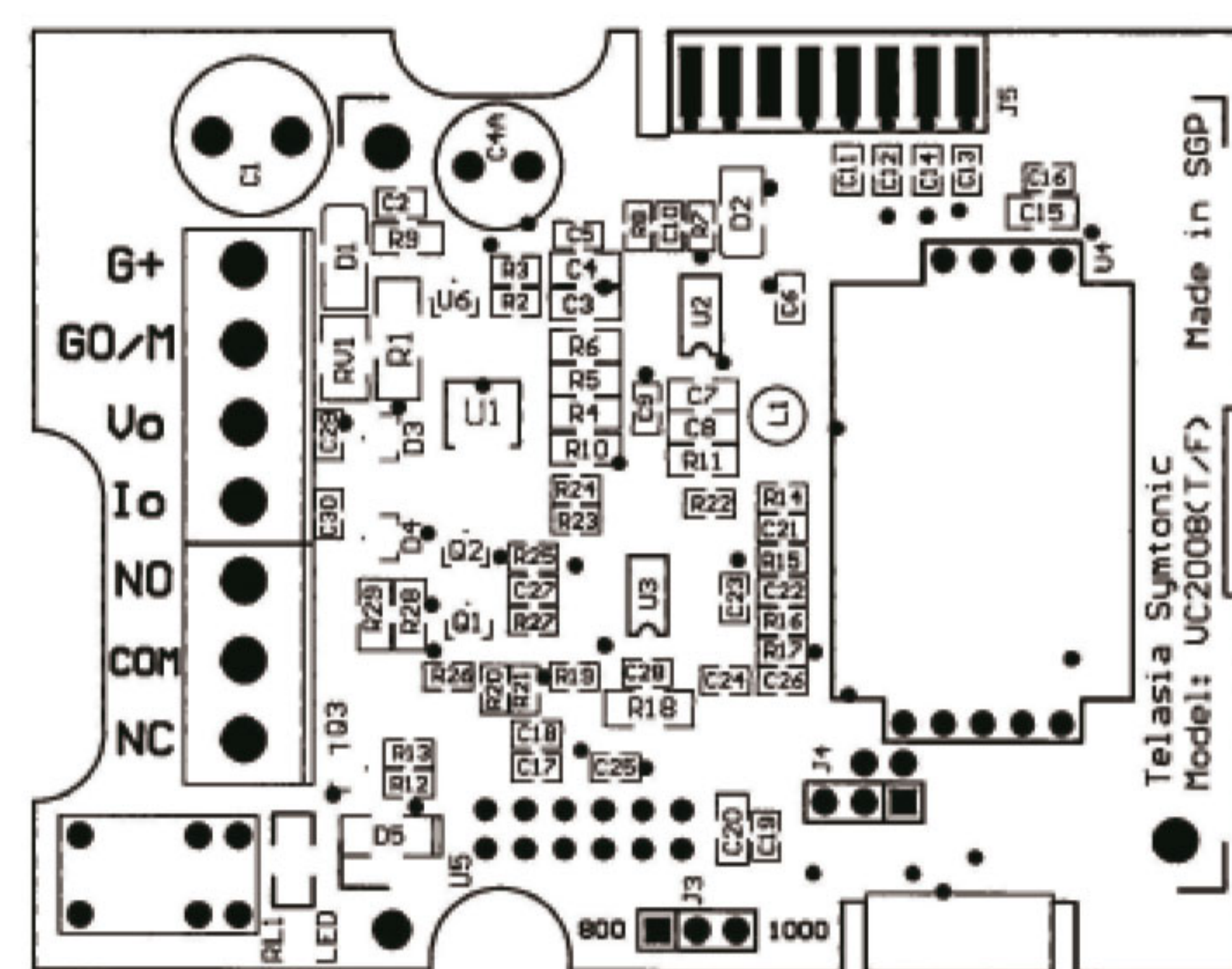
多種外殼型式與信號輸出類型，使VC2008能符合多數場合應用，為室內二氧化碳監控最佳選擇。



規格

總體性能

檢測標準	EMC Directive 2014/30/EU
工作環境	0 – 50°C/0 – 95%RH(非凝露環境)
儲存溫度範圍	-40°C ~ 70°C
顯示幕狀態	四位數字顯示 (-D 系列專有)
暖機時間	≦ 1 分鐘 (全規格 ≦ 15分鐘)
傳感器預期壽命	> 15 年



供電規格

供應電源	24V ac/dc ±20% , 50/60 Hz	
消耗功率	< 1 瓦特	
接線端子	1. G+	24V AC/DC (+)
	2. G0/M	系統接地 (-)
	3. Vo	電壓輸出 (+) ; 0-10V 對應 0-2000ppm
	4. Io	電流輸出 (+) ; 4-20mA 對應 0-2000ppm
	5. NO	常開接點
	6. COM	共通點 ; 24V、1A 接點，啟動點設定@1,000ppm CO ₂
	7. NC	常閉接點

二氧化碳傳感器

VC2008系列

規格

二氧化碳測量

感測技術	採用(NDIR)非分散紅外線波導技術& 內建自動校準程序
測量範圍	0 – 2000ppm (另有其他範圍可選)
重複率	± 1 % 讀值 ± 20 ppm
年度飄移	< ±10ppm(自動校準功能啟動狀態)
壓力誤差	±1.6 % 讀值 / kPa
校正功能	內建短路點，支援大氣校正功能(預設為400ppm CO ₂)

輸出控制

D/A 解析度	10 bits ; 10 mV or 0.016mA
D/A 轉換精度	± 2 % 讀值 ± 50 mV
外接負載	電壓輸出 – R _{OUT} < 100 Ohm, R _{LOAD} > 5 kOhm 電流輸出 – R _{LOAD} < 500 Ohm
繼電器輸出	繼電器輸出設定點 @ 1000/900 ppm 附載量@1mA / 5V 至 1A / 24V

注意事項

- 1.不適用於在SO₂高含量環境中使用。
- 2.在一般應用環境中，傳感器至少連續工作3周後，技術說明中的精度才能達到。
(考慮到出廠時標氣和測量氣體誤差的影響)。
- 3.產品所列測量精度於室溫25℃環境數據

選型規格表

VC2008	<input type="checkbox"/>	<input type="checkbox"/>	<input type="checkbox"/>	<input type="checkbox"/>
感測精度		LCD顯示	外殼型式	測量範圍
± 2 % 讀值 ± 30 ppm	T	一般型	壁掛式	0 – 2,000 ppm
± 3 % 讀值 ± 70 ppm	F	顯示型	風管式	0 – 5,000 ppm
			工業壁掛式	0 – 10,000 ppm
				0 – 20,000 ppm
				其他範圍請聯繫討論
		※ T系列無顯示型		

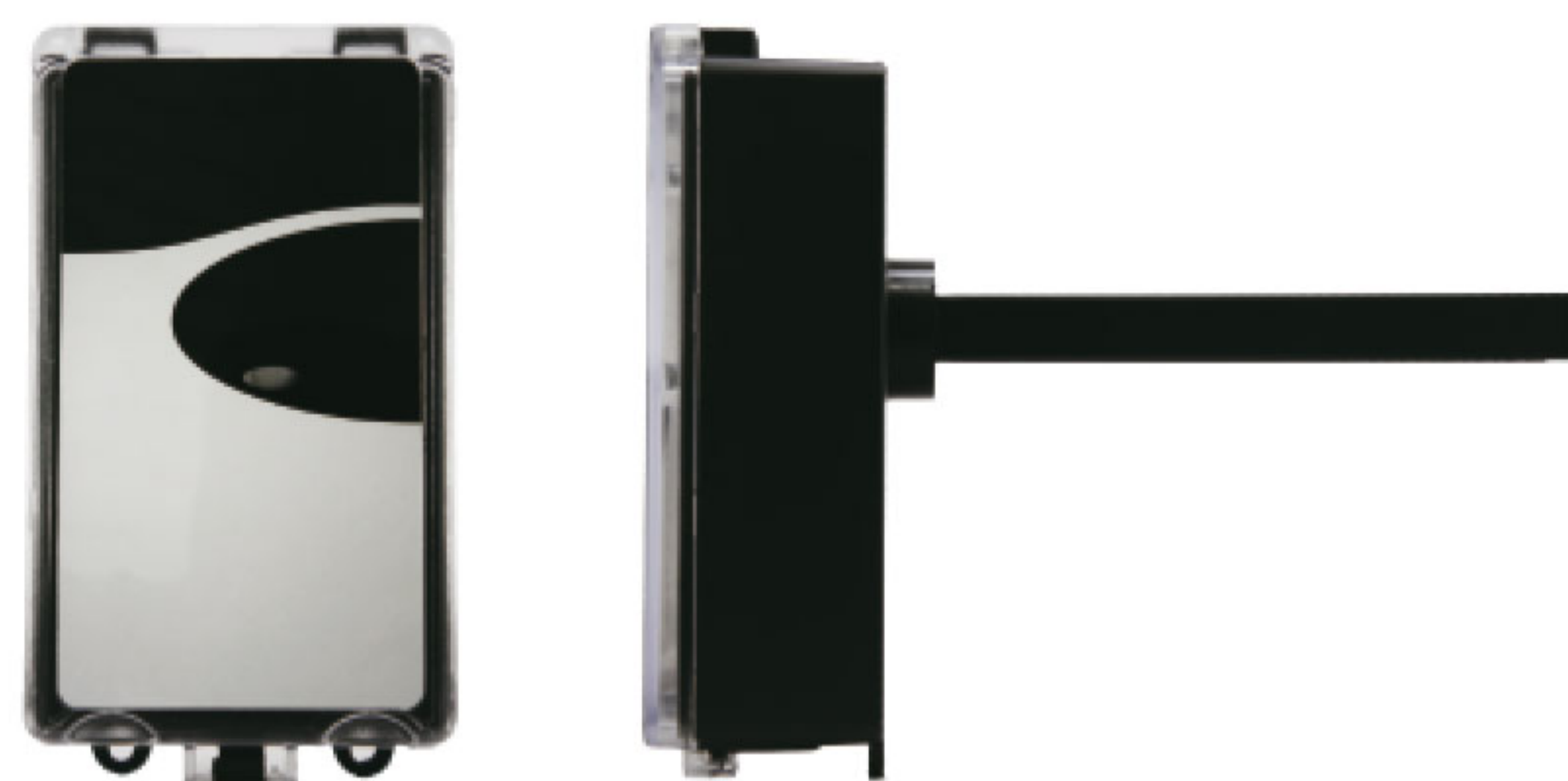
二氧化碳傳感器

VC2008系列

外殼尺寸



壁掛式IP30 外殼
尺寸：113 × 80 × 25 mm (L×W×H)



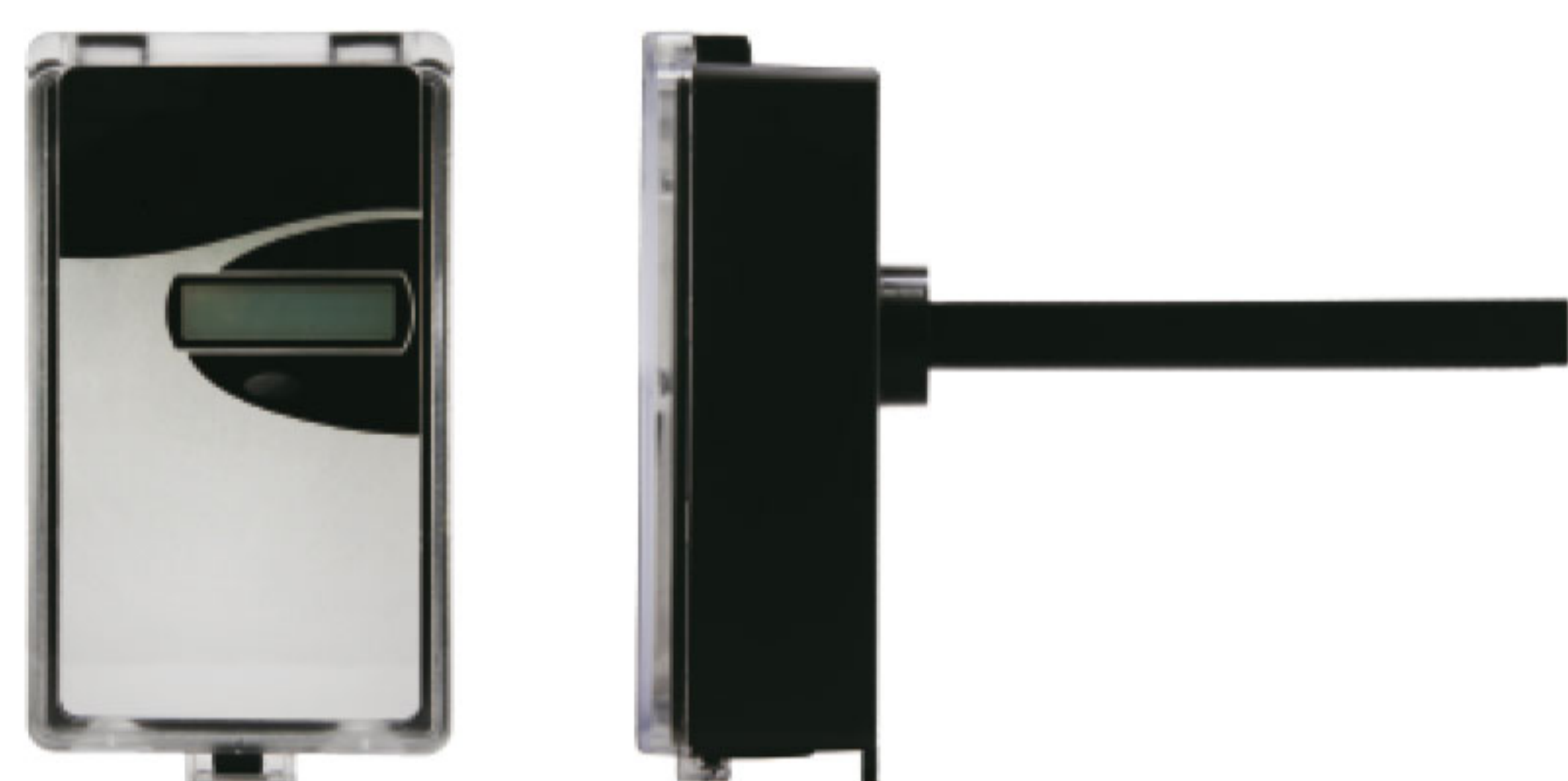
風管式IP65 外殼
尺寸：142 × 84 × 46 mm (L×W×H)
導氣棒長度：140 mm



工業壁掛式IP45 外殼
尺寸：142 × 84 × 46 mm (L×W×H)



壁掛顯示型IP30 外殼
尺寸：113 × 80 × 25 mm (L×W×H)



風管顯示型IP65 外殼
尺寸：142 × 84 × 46 mm (L×W×H)
導氣棒長度：140 mm



工業壁掛顯示型IP45 外殼
尺寸：142 × 84 × 46 mm (L×W×H)

配件



美規外殼下蓋
尺寸：128 × 80 mm (L×W)