



# BCT1100 高精度超導表面溫度測溫體

BCT1100 precision temperature superconducting body surface temperature

電力安全、壓力管路免停水測溫、空調 BTU 進出水溫度、太陽能溫度、電池溫度、小管路、吹灰氣溫度、醫院冰櫃、倉儲、土壤、海水溫度測測

全球專利  
台灣研發

## 訂購型號 Ordering Information

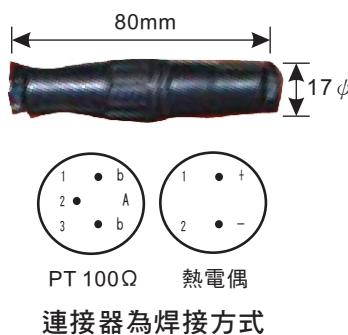
BCT1100 - 代碼1 - 代碼2 - 代碼3 - 代碼4

外觀尺寸	直徑 40×40mm	MO	信號輸出	PT 100Ω	D	出線長度材質	3M 鐵氟龍線	3	接線方式	端子	1
	直徑 30×40mm	M		K type	K					連接盒	2
	直徑 10×30mm	M1		J type	J					連接器	3
	Specific	S		Specific	S						

## 特點 Features

- 使用溫度範圍：-30°C~250°C
- 精確度：DINIEC751 class A or B
- 材料通過 UL 認證，並符合 UL94HB 防火等級
- 測溫速度快且準確，100% 防水 IP68
- 直接黏貼於被測表面，易於安裝，且耐惡劣環境及化學物
- 玻璃、金屬、塑膠等材質均可安全的貼著
- 適用於各類金屬、塑膠和不規則表面測溫例 HVAC 冰水機管、高低壓保險絲、電容櫃、蒸汽管、太陽能板、馬達過載、高壓大電纜異常、大型UPS、VCB等過載異常溫度偵測

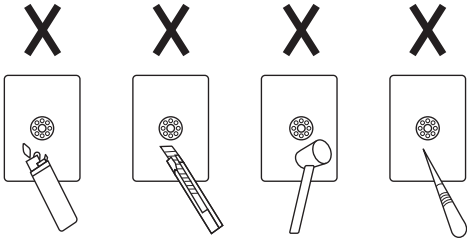
## IP68 防水連接器 Waterproof connector



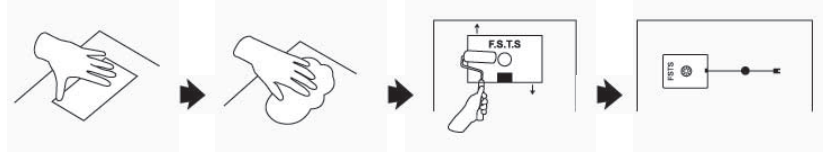
## 主要規格 Specifications

類 型	MO	M	M1	備 註
外 寸	直徑40×40(mm)	30×40(mm)	10×30(mm)	特殊規格訂製
測溫體種類	PT 100Ω K.J. Thermister A or B class			特殊規格訂製
反應速度	200°C/2S			DINIEC751
導熱係數	1.5W/mK			ASTM D547D
撕裂強度	1501b/1n2			ASTM D624
測溫範圍	-30~250°C			
安規(PAD)	UL94HB/UL746C			E54153/E65361
背膠黏著力	1n2 1000(100°C)/500(150°C)/400(200°C)/300(250°C)(g)			
抗蝕性	汽油、丙酮、清潔液、中度酸鹼劑等			SPLASH TESTING
防水等級	Ip68			CNS14165
絕緣耐壓	5KV			ASTM D-149-91
安裝方式	背膠 (-30°C~200°C) 矽膠 (200°C以上)			
導 線	鐵弗龍180°C			
連接器	圓柱體直徑17×80(mm) Ip68 UL94V0 接線盒82× 50×40(mm)IP66 UL94V0			選用配備

## 使用注意事項 Precautions

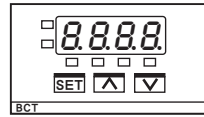


## 黏貼技術 Adhesive Technology



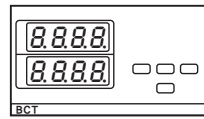
VCB過載異常溫度偵測

PT-100M  
T/C-20M  
TO



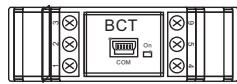
ALARM & CONTROL  
RS485

Channel 1



ALARM  
RS485

Channel 5



4-20mA

轉換器



大型 UPS 異常溫度偵測



電力匯流排異常溫度偵測



高壓保險絲過載異常溫度偵測



電容櫃異常溫度偵測



變壓器異常溫度偵測



高壓大電纜異常溫度偵測

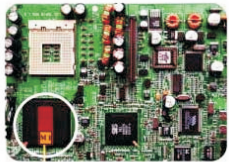


馬達過載異常溫度偵測

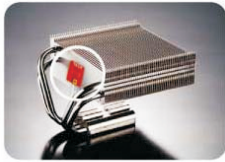


低壓保險絲異常偵測

## 電子產品異常溫度偵測



IC異常溫度偵測



散熱器異常溫度偵測



太陽能板吸熱溫度偵測



蒸汽管異常溫度偵測



蒸汽管異常溫度偵測



冰水機管路異常溫度偵測

## 鍋爐冷氣管道異常溫度偵測

## 使用範例



醫療用冷藏箱測溫



通信機房異常溫度偵測



UPS房溫度偵測



通信環控室異常溫度偵測



溫度集中監控盤

(RS485)



中央監控中心

# Thermalpas®

MADE IN TAIWAN