

4通道手持式溫度記錄儀

(Model : Smart374)



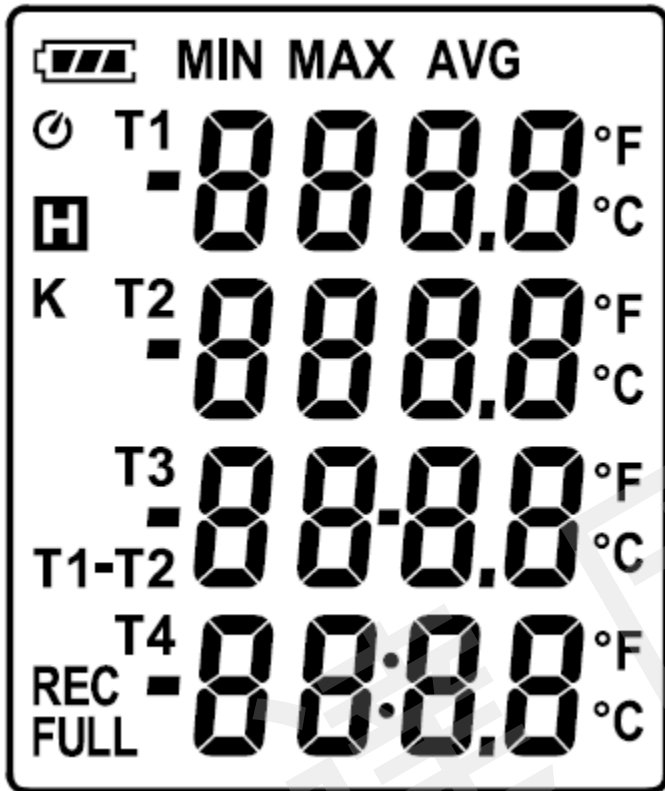
達因國際


SMART METER

*溫度記錄器_操作步驟

- ①設定記錄週期,例如:10sec,10分鐘
- ②按下 **REC** → 開始記錄
- ③通訊設定 (Port設定需正確)
- ④連接「USB」>PC >下載資料
- ⑤軟體畫面中分析資料 (趨勢圖表)
- ⑥將資料匯出 (例:Excel)

螢幕顯示說明




 : 電池 電力

MIN : 最小值

MAX : 最大值

AVG : 平均值

 : 啟動自動關機功能


REC : 啟動記錄功能

FULL : 記憶體滿載

K : 溫度信號(K type)

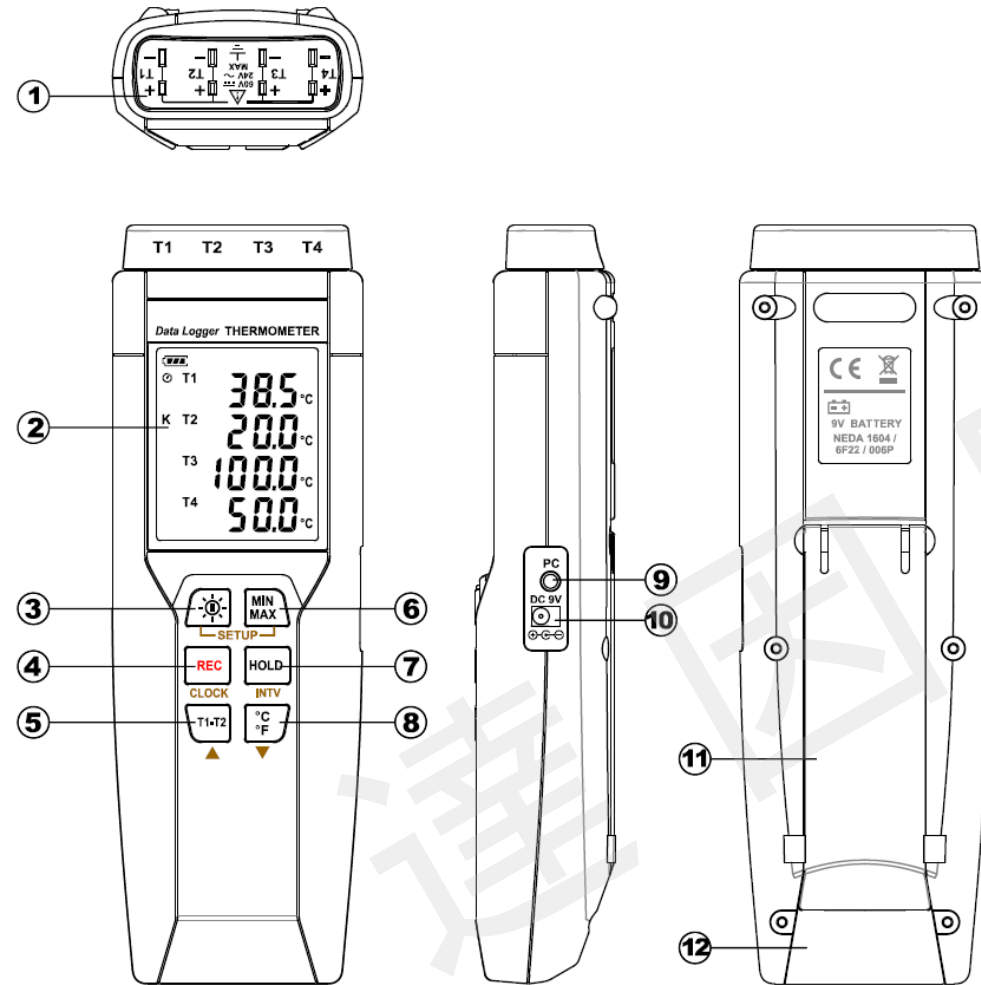
188.8 : 溫度讀值

°C °F : 測量單位




 : 「啟動」資料保持功能

按鍵說明

- ① 熱電偶輸入(4CH)
- ② 顯示螢幕
- ③ 電源(ON / OFF),背光按鈕
- ④ 啟動記錄 (REC)
- ⑤ 溫度差值 (T1-T2)
- ⑥ 最大/最小值 (MAX/MIN)
- ⑦ 溫度值鎖定 (HOLD)
- ⑧ 單位切換 (°C , °F)
- ⑨ 通訊接口 (PC)
- ⑩ 外部DC 9V電源插孔
- ⑪ 傾斜固定支架
- ⑫ 電池盒



(一) 電源開啟/背光模式

- ① 按  一次 → Power on 長按  → 螢幕顯示 “3,2,1” 直到 Power off
- ② Power on 狀態下 → 按  2秒 → 進入背光模式 (可讀取數據)
- ③ 自動關機: 30分內無操作任何key, 記錄器會自動關機

下列狀況不啟用, 例:

- ① USB連線至PC時
- ② 主機 “Rec” (記錄)功能時

(4) 取消自動關機

- ① 主機off狀態
- ② 長按  鍵及打開電源
- ③ 螢幕上出現  並取消  功能
- ④ 確認  已未出現在主螢幕上, 即完成設定

(二) 啟用記錄功能

- ① 按  開始記錄,  將會出現於主機上

(三) 溫度相差功能(T1-T2): 值會出現於主機上

(四) 儲存: 最高值/最低值/平均值

- ① 顯示功能適用於T1(CH1)
- ② 長按  2秒, 可停止儲存(最高/最低/平均值)功能

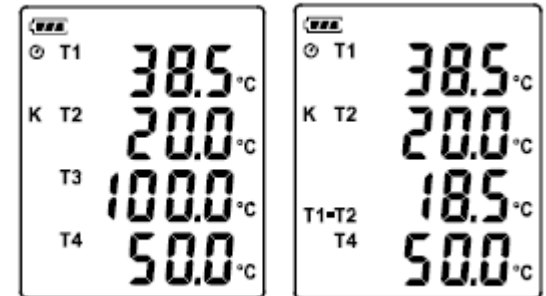


Fig.1

* 數據記錄,取樣時間設定

- ① Power off
- ② 按  直到主機螢幕出現
- ③ 按(intv)  設定取樣時間
- ④ 按  /  設定記錄區樣時間
- ⑤ 在按下  完成設定

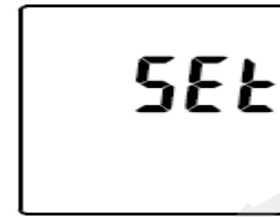


Fig.4




Fig.5

※數據記錄(存於主機中)

- ① 按下  開始記錄
- ② 主機上會顯示 
- ③ 再按  可停止記錄

※資料刪除

- ① 主機Power off(關機)
- ② 同時按下 **REC** + 
- ③ 持續按下 **REC** 主機會顯示” CLR” and” SURE5,4,3,2,1
- ④ 完成刪除

※電力狀態畫面

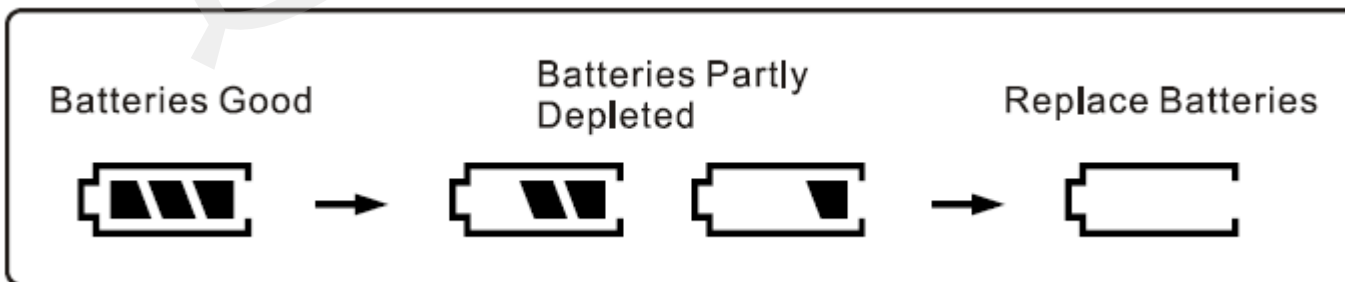




Fig.8

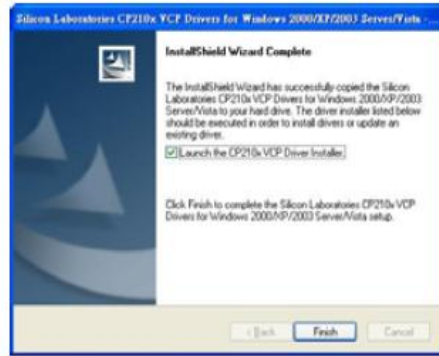


Fig.9

軟體安裝 (光碟版)

①按裝畫面



②選擇安裝路徑



Fig.10

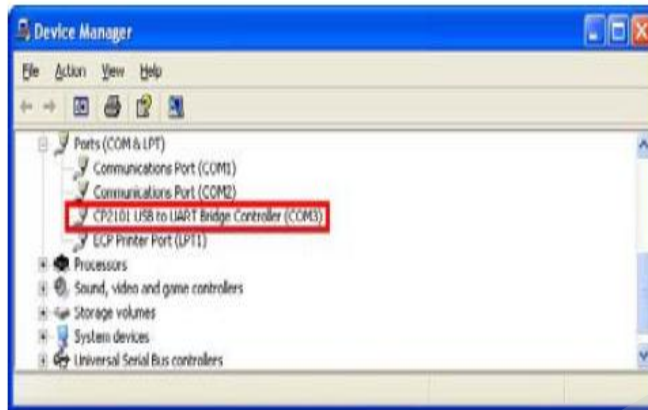


Fig.11

軟體安裝 (Smart374)

① 驅動程式安裝



② 連接成功(Fail)畫面



③ 分析軟體,取樣時間設定 (Sampling Rate)

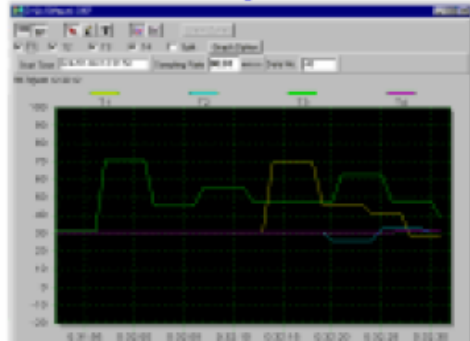


啟動記錄

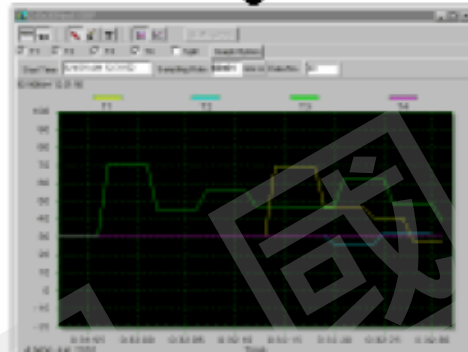


停止記錄

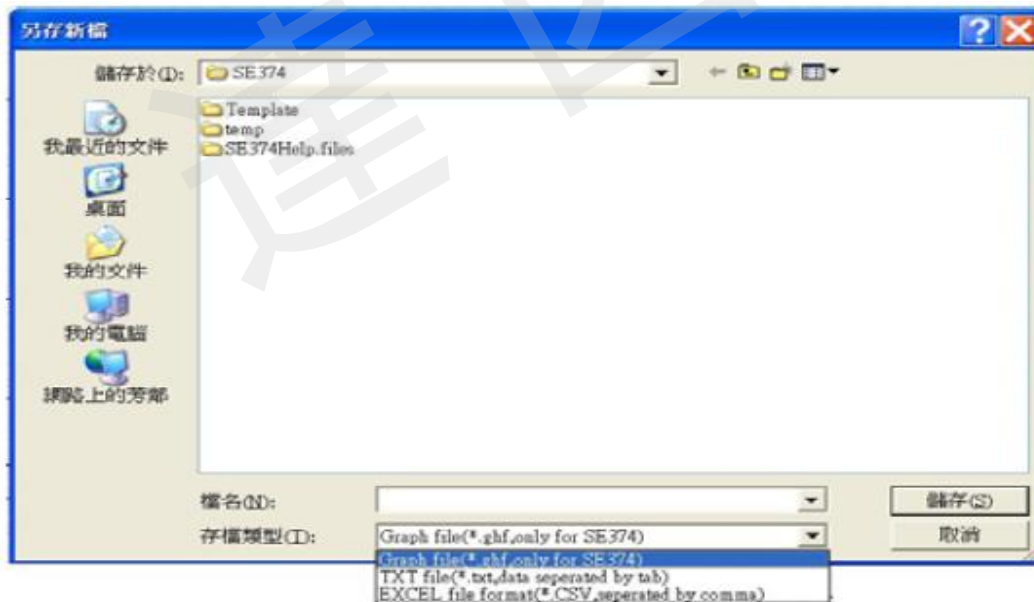
an active window



not active window



軟體畫面中分析資料



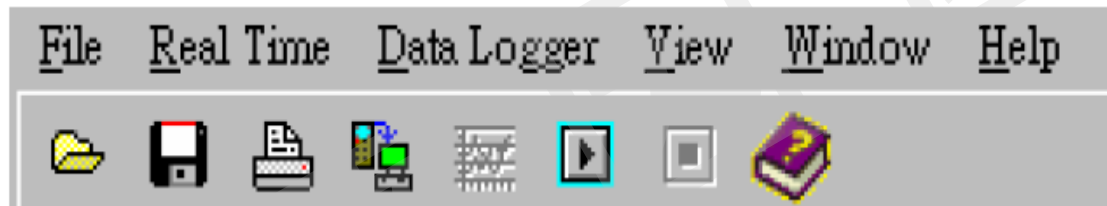
將資料轉出(例:Excel)



將主機資料匯入 → PC > 圖表分析



軟體畫面中分析資料



軟體畫面:工作列



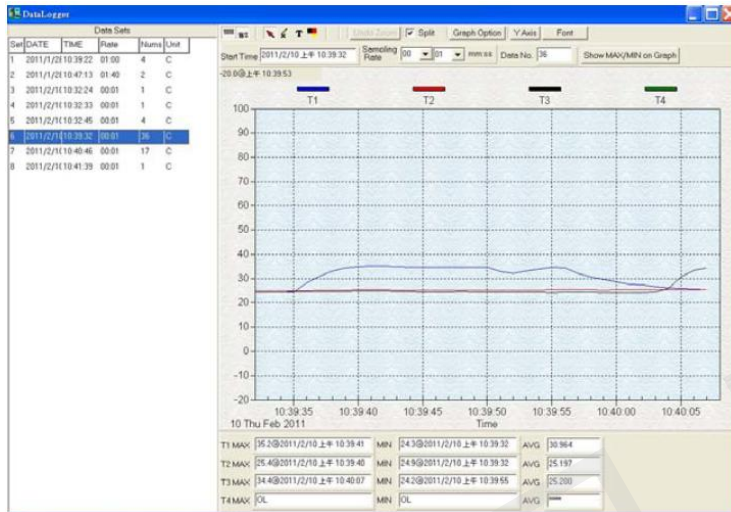
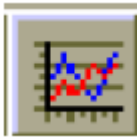
開啟舊檔



列印



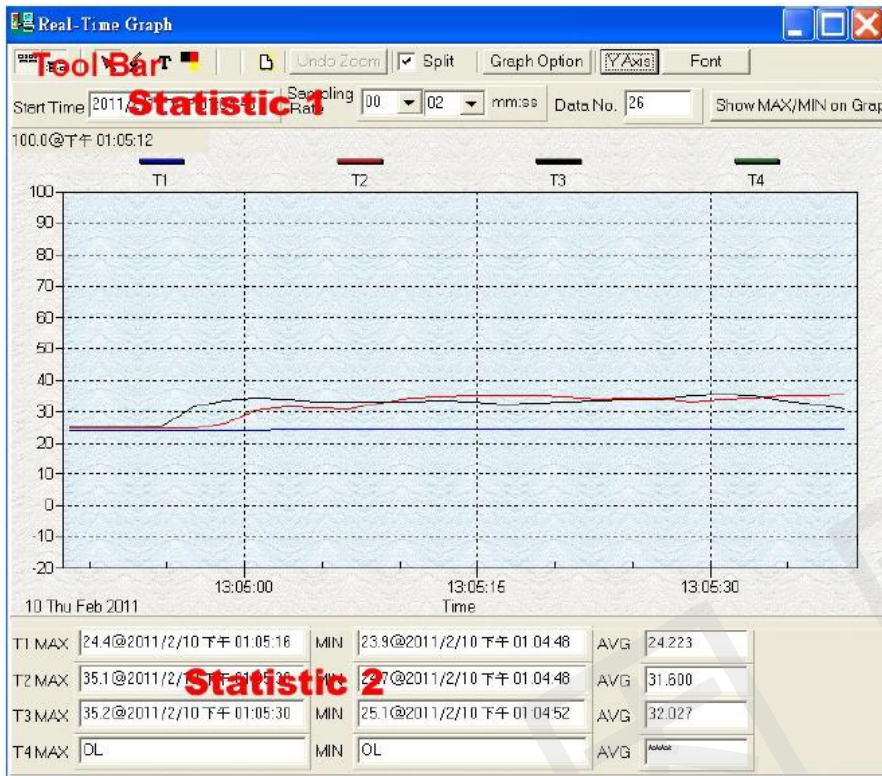
檔案儲存



軟體畫面: 趨勢圖顯示

Data Sets					
Set	DATE	TIME	Rate	Nums	Unit
1	2011/1/28	10:39:22	01:00	4	C
2	2011/1/28	10:47:13	01:40	2	C
3	2011/2/10	10:32:24	00:01	1	C
4	2011/2/10	10:32:33	00:01	1	C
5	2011/2/10	10:32:45	00:01	4	C
6	2011/2/10	10:39:32	00:01	36	C
7	2011/2/10	10:40:46	00:01	17	C
8	2011/2/10	10:41:39	00:01	1	C

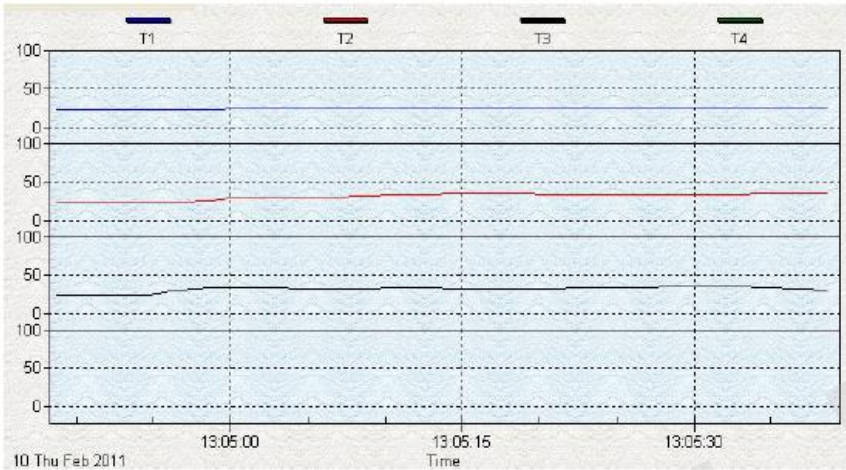
軟體畫面: 報表顯示



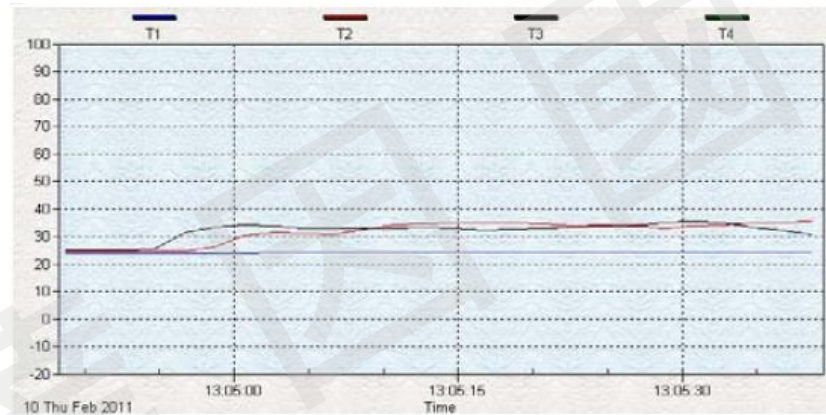
步驟 (Smart374)

- ① 設定記錄週期, 例如: 10sec, 10分鐘
- ② 按下“Rec” → 開始記錄
- ③ 通訊設定(port設定需正確)
- ④ 「USB」下載資料
- ⑤ 軟體畫面中分析資料
- ⑥ 將資料轉出(例: Excel)

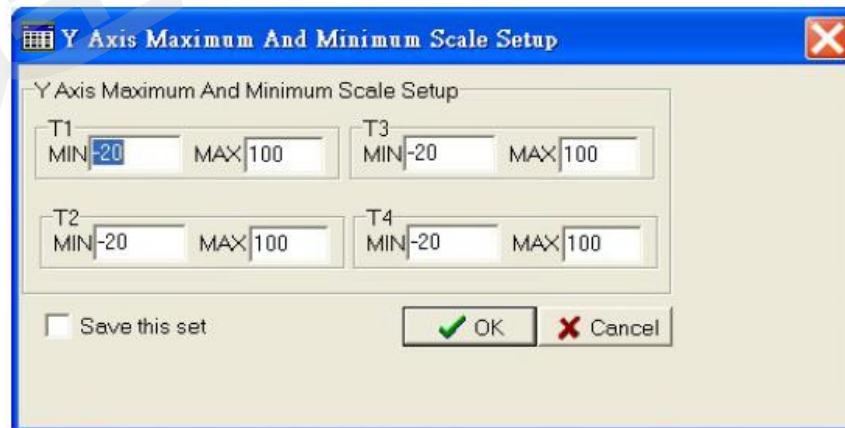




各別溫度值顯示(T1~T4)



合併溫度值顯示 (T1~T4)

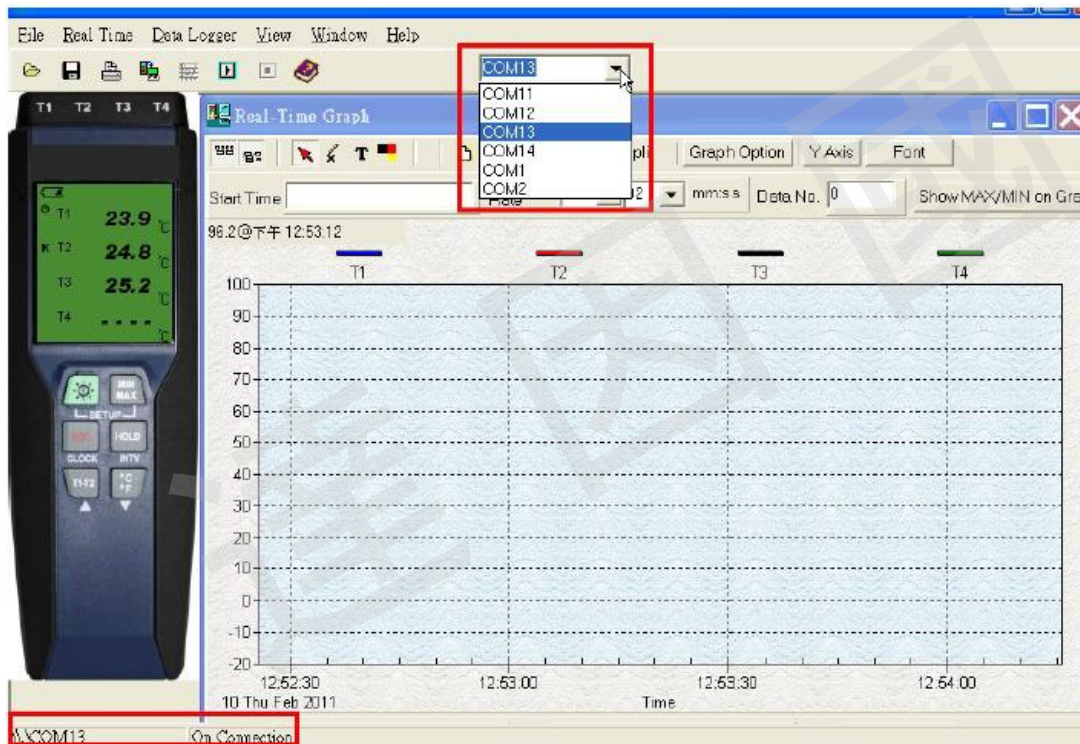


Y軸對應範圍設定



Undo Zoom

放大/縮小



軟體安裝注意事項:

- ✓設定PC通訊埠 (Com3..)
- ✓連線成功畫面
- ✓連線狀態畫面 (左下)